

PAVÉ VIVA8

REF - VIVA8

NOS PRINCIPAUX ATOUTS

TRÈS DRAINANT

LUTTE CONTRE LES ÎLOTS DE CHALEUR

BAS CARBONE

COQUILLES D'HUÎTRE RECYCLÉES

SOLUTION COMPATIBLE AVEC LA LOI ALUR

FACILE À POSER

FABRICATION LOCALE

ADAPTÉ POUR



PIÉTONS



PMR



VÉHICULES
LÉGERS



POIDS
LOURDS



TYPES D'UTILISATIONS POSSIBLE



ZONE DE
STATIONNEMENT



AMÉNAGEMENT
PMR



ESPLANADE



TROTTOIR



COUR D'ÉCOLE



VOIE POMPIER



PLACE PUBLIQUE



TERRASSE



BANDE DE
DRAINAGE (ENROBÉ)



TOUR D'ARBRE

COLORIS



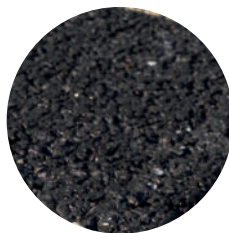
BLANC

Couleur naturelle des produits qui favorise l'effet ALBEDO
Idéal pour lutter contre les îlots de chaleur urbain.



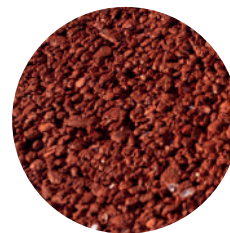
LAVÉE

Finition qui permet de mettre en valeur la coquille d'huître.



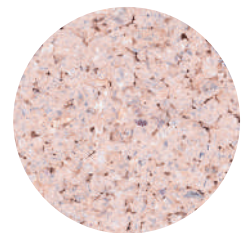
NOIR

Idéal pour delimiter les zones de stationnement et séparation visuelle.



ROUGE

Idéal pour delimiter les zones de stationnement et séparation visuelle.



SABLE

DONNÉES TECHNIQUES

RÉFÉRENCE	VIVA 821	VIVA 822	VIVA 823
DIMENSIONS	10X20X8 cm	20X20X8 cm	30X20X8 cm
NOMBRES DE PRODUITS/m ²	50 unités	25 unités	17 unités
POIDS/PRODUIT	3 kg	6 kg	9 kg
POIDS/m ²	150 kg	150 kg	150 kg
NOMBRES DE PRODUITS/PALETTE	400 unités	216 unités	144 unités
NOMBRE DE m ² /PALETTE	8 m ²	8,64 m ²	8,64 m ²
POIDS BRUT /PALETTE	1300 kg	1300 kg	1300kg

Formats disponibles sur commande

ATTENTION AUX COUPES (3% - 10% chevron)

RÉSISTANCE MÉCANIQUE

Classe de résistance **T3-**
50 à 80 véhicules > 3,5T /jour/sens



FORTE PERMÉABILITÉ

Testée selon le protocole PTV 126 (Rapport CERIB 036846) :

79,55 X 10⁻⁵m/s = **7 955 l/s/ha**

Largement supérieur au minimum requis à savoir :
5,4X10⁻⁵ m/s = **540 l/s/ha**.

LUTTE CONTRE LES ÎLOTS DE CHALEUR URBAIN

En blanc, les pavés permettent un réfléchissement important des rayons UV (effet albédo). Cela limite la formation d'îlots de chaleur et améliore le confort thermique des usagers.

* L'effet ALBÉDO : capacité d'une surface à réfléchir l'énergie solaire.



30kg/m²

de coquilles d'huîtres recyclées

CONSEIL DE POSE

Nos produits répondent aux préconisations du carnet de chantier **DP 136 « Guide de mise en oeuvre des revêtements drainants et produits préfabriqués en béton »**.



“ Ces produits sont posables en multi-format et s'associent également avec nos bordures P1 et nos dalles. ”