

VIVAWAY

SOLUTIONS DRAINANTES D'AMÉNAGEMENT
À BASE DE COQUILLES D'HUÎTRE

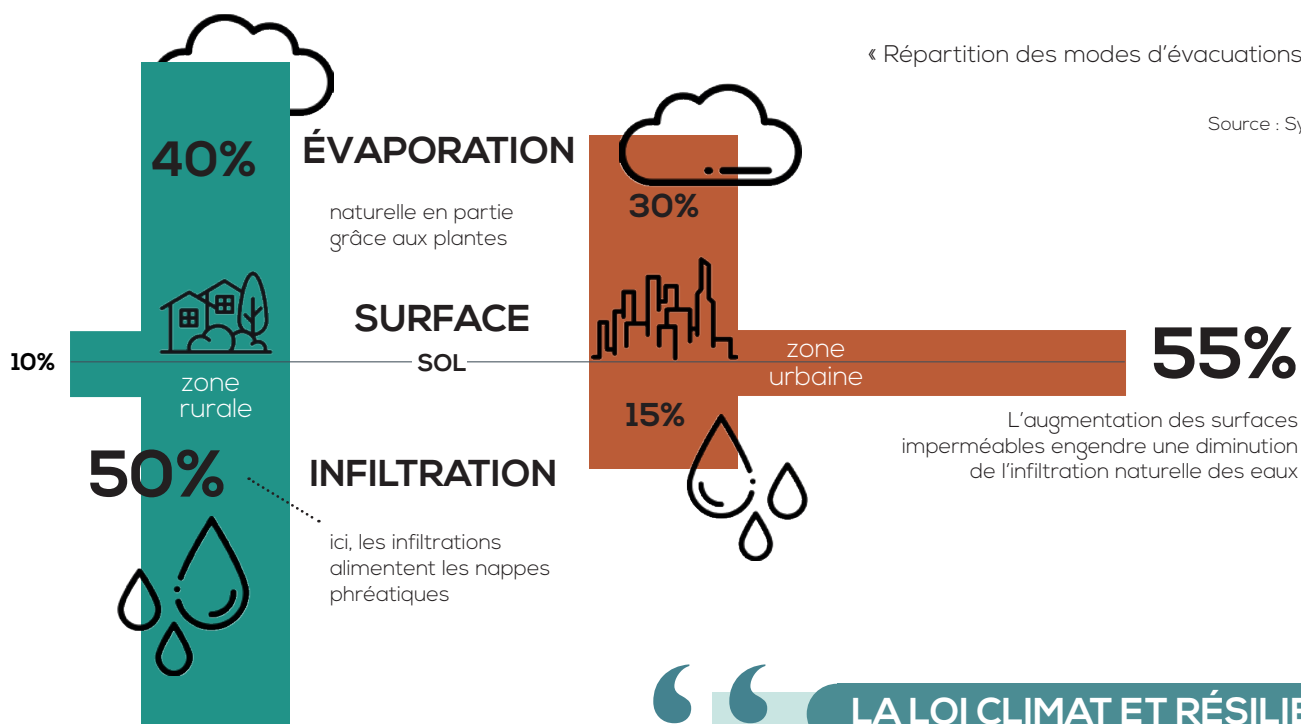
CONSTAT

Depuis 2006, l'artificialisation des sols augmente chaque année de **1,6%**. Cette artificialisation augmente presque 4 fois plus vite que la population française. Cela a des repercussions directes sur la qualité de vie des populations.

source : «EspaceINRS Institut national de la recherche scientifique»

Depuis 2017, **plus de 10%** du territoire est artificialisé dont **2/3** avec des matériaux imperméables comme de l'asphalte et l'enrobé des parkings et des routes. L'imperméabilisation des sols s'ajoute au phénomène de changement climatique. Cela détériore les espaces de vie en zone urbaine.

source : «Commission du développement durable et de l'aménagement du territoire, 2021»



Le développement des villes au cours des 50 dernières années a fortement perturbé le cycle continental de l'eau : imperméabilisation des sols limitant la recharge des nappes souterraines, accélération des écoulements augmentant les risques d'inondation, lessivage des zones urbaines (transfert des polluants vers les milieux aquatiques), modification du régime des rivières etc.

source : «Eau, urgence déclarée» Rapport d'information n° 616 (2015-2016), déposé le 19 mai 2016»

LA LOI CLIMAT ET RÉSILIENCE

Elle fixe un objectif à atteindre en 2050

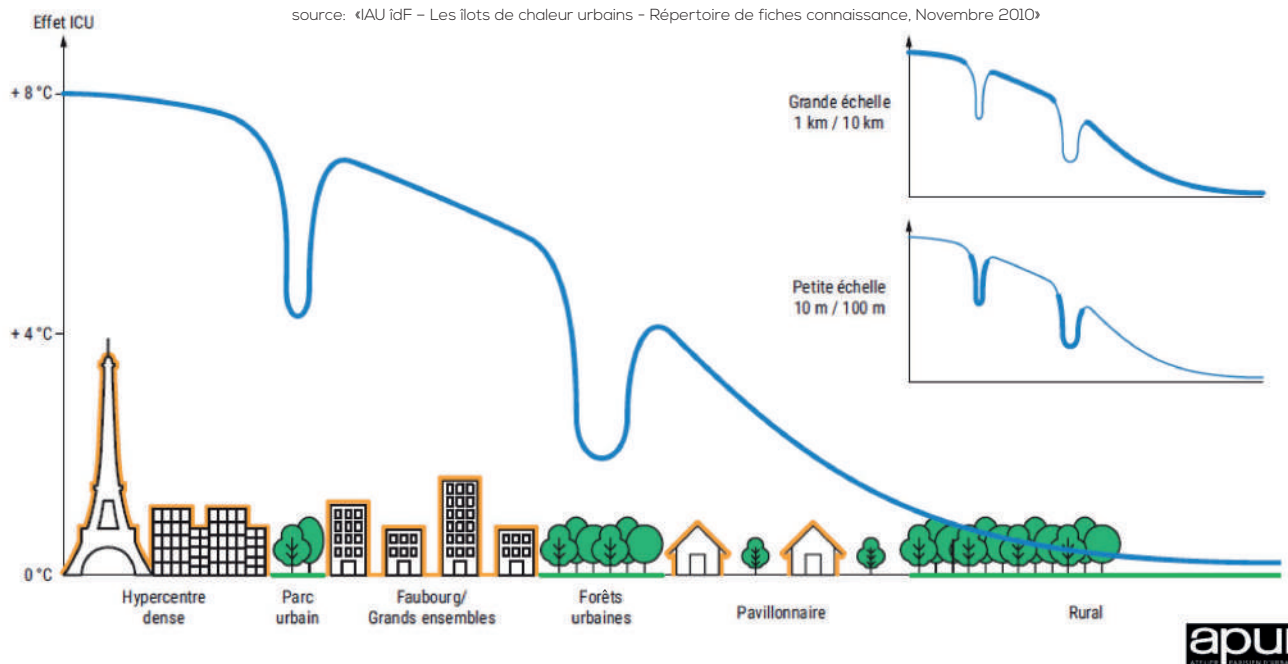
« [...]l'absence de toute artificialisation nette des sols [...] », dit « **Zéro Artificialisation Nette** » (ZAN).



Plusieurs phénomènes concourent à l'effet « **îlot de chaleur urbain** » (ICU):

- l'imperméabilisation des surfaces urbaines et la réduction des surfaces végétalisées
- la diminution de l'évapotranspiration.
- l'absorption accrue de l'énergie solaire par l'asphalte (principal revêtement des espaces publics), les toits et les matériaux du bâtiment
- la chaleur produite par la circulation routière et celle provenant des systèmes de climatisation et de réfrigération

source: «IAU idF - Les îlots de chaleur urbains - Répertoire de fiches connaissance, Novembre 2010»



Face à ce constat, il est évident que nous devons trouver des solutions pour inverser la tendance actuelle. Rafraîchir les villes est une nécessité face aux surchauffes causées par le dérèglement climatique et les activités humaines. L'une de ces solutions est l'utilisation de matériaux drainants et clairs. Simple à mettre en oeuvre, ces derniers luttent directement contre l'imperméabilisation et les ICU.

NOTRE SOLUTION ? LA GAMME VIVA

La gamme VIVA a pour vocation de répondre aux enjeux de **2050** qui sont



LE CONFORT
CLIMATIQUE



LES
INONDATIONS



LA
DÉCARBONATION



LA PRÉSERVATION DE LA
BIODIVERSITÉ

NOTRE SOLUTION

VIVAWAY®

Les produits de la gamme VIVAWAY sont des éléments préfabriqués (pavés, dalles, bordures...) qui apportent des solutions contre à l'artificialisation des sols, le ruissellement des eaux et les îlots de chaleur urbains.

Ce sont des atouts pour les projets de réhabilitation ou les nouvelles constructions.

VIVAWAY est une marque déposée par la société ALEGINA.

HUÎTRE



Une composition riche en granulats d'huîtres qui valorise un déchet et favorise l'économie circulaire.

DRAINANT



Une forte capacité drainante qui lutte contre l'artificialisation des sols et améliore le confort des usagers.

BLANC



Un revêtement clair et lumineux qui lutte contre les îlots de chaleur urbain.



LA SOLUTION VIVAWAY EST PROTÉGÉE PAR UN BREVET DÉTENU PAR :





UTILISATION DE LA COQUILLE D'HUÎTRE

Transformer ce déchet en ressource permet d'éviter son enfouissement et son incinération.



ÉCONOMIE CIRCULAIRE

Une entreprise et des produits éco-conçus parfaitement intégrés dans le modèle de l'économie circulaire.



PRÉSERVER LES RESSOURCES NON-RENOUVELABLES

La substitution d'une partie des minéraux par la coquille d'huître (sable et granulats) limite l'extraction de ces derniers.



DRAINER LES EAUX PLUVIALES

Désimperméabiliser les sols favorise le cycle de l'eau, maîtrise les risques d'inondations, limite le ruissellement et réduit le risque de pollution des cours d'eau.



AMÉLIORER LE CONFORT DES USAGERS

Empêche l'accumulation d'eau grâce à ses propriétés drainantes. Une surface antidérapante pour les véhicules, piétons et personnes à mobilité réduite.



SURFACE DE JOINTURES RÉDUITE

Pose bord à bord qui améliore la circulation des PMR, minimise l'apparition de végétaux et nécessite très peu d'entretien.



LUTTE CONTRE LES ÎLOTS DE CHALEUR

Naturellement blanc, le revêtement maximise l'effet ALBÉDO qui réfléchit la lumière du soleil et limite le réchauffement du sol.



PERMET L'ÉVAPOTRANSPIRATION

La porosité permet l'évaporation de l'eau qui se trouve dans les premières couches du sol rafraîchissant ainsi les espaces.

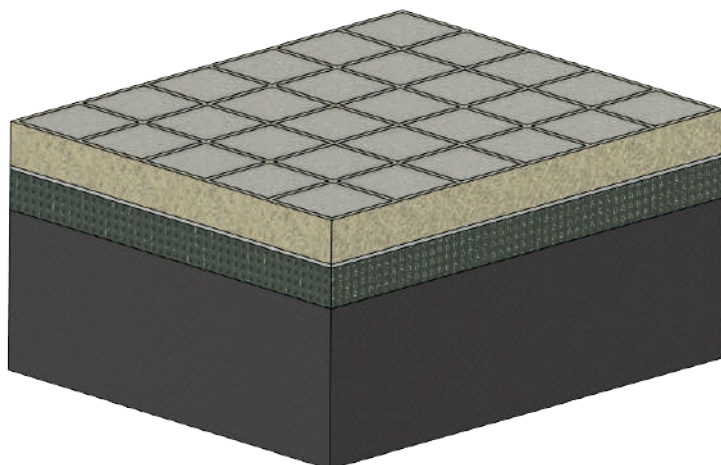


ESTHÉTIQUEMENT ATTRAYANTS

Les pavés blancs sont souvent utilisés pour créer des designs élégants et intemporels. Les poses peuvent être variées avec les multiformats.

COUPE TECHNIQUE VIVAWAY

VUE 3D



Pavé VIVAWAY
Lit de pose
Géotextile
Sous-couche drainante
Fond de forme

30
kg/m²

de coquilles d'huîtres recyclées

>7000 l/s/ha

Testé selon protocole
PTV 126
(rapport CERIB
036846)

PRÉCONISATIONS DE MISE EN ŒUVRE

Exemple avec le pavé 20X20X8 et fondation drainante

1 - Acceptation des assises et du drainage

2 - Réalisation des blocages des rives :

pour prévenir le glissement des pavés sous l'effet des efforts horizontaux liés à la circulation (Peuvent être réalisées avec nos bordures P1).

3 - Réalisation du lit de pose :

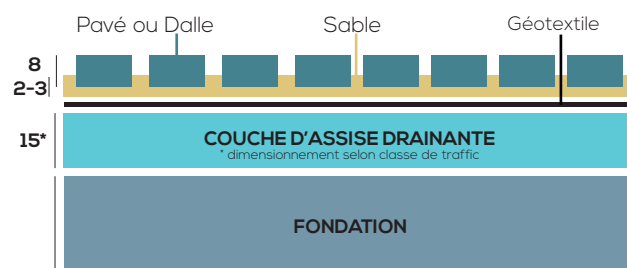
Le lit de pose peut être réalisé en sable ou gravillons, il est nivelé à la règle.

4 - Pose des pavés :

La pose s'effectue à l'avancement, le poseur évoluant sur la surface déjà réalisée (compatible pose mécanique).

5 - Réalisation des joints :

Garnissage des joints avec du sable jusqu'au refus avant balayage puis compactage plaque vibrante + patin caoutchouc.



À NOTER

- La conservation de la planéité du lit de pose doit être préservée pendant l'exécution du chantier.
- Épaisseur du lit de pose après compactage des pavés : 3 cm ± 1 cm.
- L'alignement des pavés ou des dalles doit être vérifié au cordeau au minimum tous les 5 m.

Nos préconisations ne se substituent en aucun cas aux règles de mise en oeuvre en vigueur.

RETROUVER TOUTES LES RÈGLES DE MISE EN ŒUVRE COMPLÈTES :



FIB CERIB

Guide de mise en œuvre des revêtements drainants en produit préfabriqués en béton

CIMBÉTON

Fascicule T69 : Les revêtements drainants

CCGT

Fascicule 70 - Ouvrages d'assainissement

Ces documents sont consultables et téléchargeables sur notre site internet : www.alegina.fr/vivaway

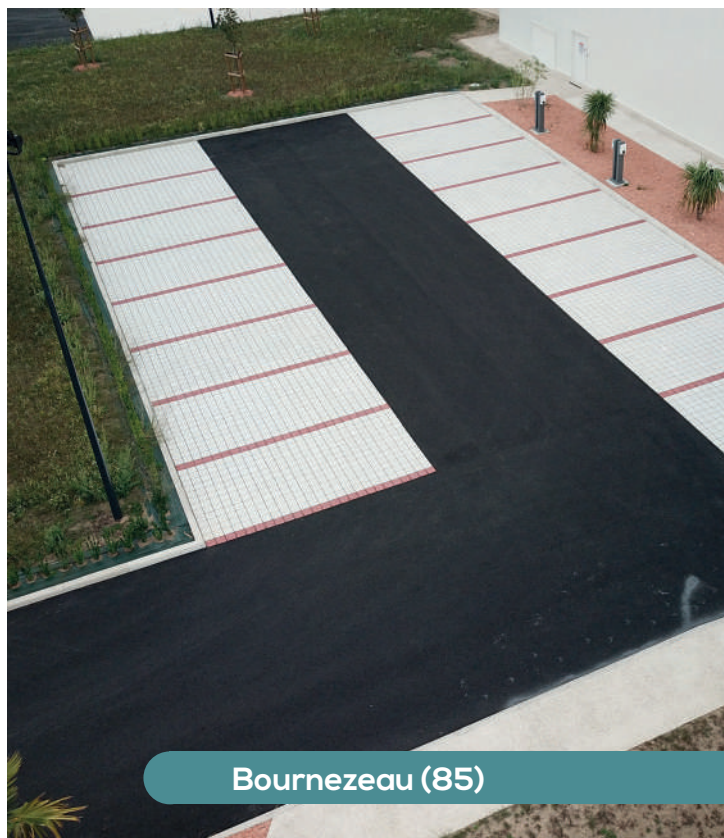
QUELQUES RÉALISATIONS



Bourg-sous-la-Roche (85)



La Roche-sur-Yon (85)



Bournezeau (85)

ZOOM SUR NOS PAVÉS





CONTACT CLIENTS/PROJETS

Alexandre DIDELON
Directeur Général
+33 6 51 74 02 41
alexandre.didelon@alegina.fr



ALEGINA



@ALEGINA_FR



ALEGINA

ADRESSE

50 rue du Séjour
85170 Le Poiré-sur-Vie



DÉCOUVREZ ÉGALEMENT

LA GAMME VIVAROOFF

NOTRE SOLUTION DE TOITURE VÉGÉTALISÉE

SUBSTRAT 100% NATUREL & RECYCLÉ



espèces de plantes

Catalogue consultable sur
notre site internet
www.alegina.fr/vivarooft

